

ERNST MARTI

«Das Aetherische»

—Eine Erweiterung der Naturwissenschaft durch Anthroposophie—

エーテルと生命力

アントロポゾフィーによる自然科学の拡張

エルンスト・マルティ 著
イルムガルト・ロツスマン 編
丹羽敏雄 訳

治療・教育・芸術、、、
すべての活動の基礎としての「エーテル論」
拡大されたゲーテ=シュタイナー的自然科学を基に
根源の生命力を探る、必読の書

宇宙の本性は進化の中で、光エーテルと化学エーテル、
生命エーテルの一部を自然の下へと押し込み、
それらを下部の自然の諸力へと変えました・・・
「これらの3つの“諸力”は生命とは何の関係もない」と
確信をもって言うことができます。
それらは構築せず、解体します。
人類としての私たちの存在と地球への脅威の大部分が、
これらの諸力の使用に関わっています。

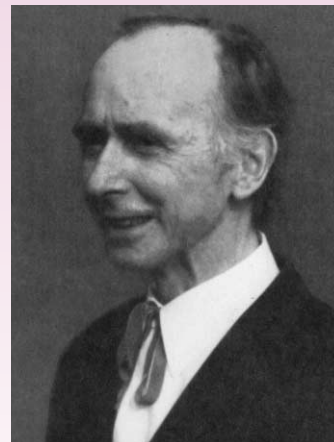
*

人間は生物のリズムを宇宙から解き放ちました。
それを通して人間は自由への可能性を自分の中に担う固有な存在になりました。
拡大された自然科学の課題は、生物のリズムと生命活動を
絶えず宇宙の生命との関わりで研究することにあります。

エーテル的造形諸力は、思考と同様に、知覚の場合にも
感受や表象、観念の形成が織りなす魂的内容へとメタモルフォーゼするのです・・・
(本文より抜粋)



A5フランス装 本文256頁
定価 3200円+税
ISBN978-4-903865-33-1



エルンスト・マルティ (1903~1985)

スイス、バーゼルで開業医を50年務める。イタ・ヴェークマンの同僚。アントロポゾフィー医学協会創設者の一人として活躍。インターンや医師のための教育に携わり、オイリュトミー療法などの研究を続けた。とくにエーテル的諸力と生命力、薬剤製法における累乗強化プロセスなど、基礎的研究に生涯を捧げた。

株式会社 涼風書林

〒152-0004 東京都目黒区鷹番 1-14-16

Tel/Fax 03-3710-5160

URL : <http://www.kirisutoshakyodotai.org/ryofu.html>

E-Mail : ryofu@kirisutoshakyodotai.org

郵便振替口座 : 神田三崎町 00180-1-356521

涼風書林は学芸大学に移転し、住所・TEL/FAXが変更となりました。なお移転を記念した関連書セットをご用意しています。お問い合わせください。